

دیگ آب داغ فولادی

PREX Q ASL 1000-3500



- ساخته شده با تکنولوژی روز اروپا در کارخانجات صنعتی فرولی ایتالیا
- دیگ آبگرم با محفظه احتراق تحت فشار
- راندمان بالا
- قابلیت نصب جت برنگازسوز یا گازوئیل سوز
- محفظه احتراق از نوع شعله برگشتی و عقب خیس
- متشکل از ۸ مدل از ۱۶۰ kW تا ۱۷۴۰ kW
- دارای ۵ سال گارانتی میدل حرارتی، ۳ سال گارانتی قطعات برقی
- دارای ۱۰ سال خدمات پس از فروش
- دارای استاندارد خدمات پس از فروش
- راهاندازی رایگان

سایر مشخصات

فشار کاری استاندارد

- ۴/۹ بار

دمای طراحی

- حداکثر ۱۵۰°C

طراحی

- طراحی جدید و مدرن بر اساس استاندارد (PED) 2014/68/UE

بدنه دیگ

- بدنه از جنس استیل رنگ شده
- دارای عایق پشم شیشه به ضخامت ۸۰ میلی متر
- پوشش پارچه مخصوص مقاوم اطراف عایق

محفظه احتراق

- ابعاد بزرگ جهت اطمینان از کارکرد دیگ در بار حرارتی کم

توربولاتور

- استیل ضدزنگ
- با طراحی جدید جهت بهبود تبادل حرارتی

درب جلو

- قابلیت باز و بست از دو طرف
- طراحی خلاقانه دربها و امکان تنظیم درب در حد میکرومتر
- عایق درب از جنس بتن نسوز
- پوشش کامل صفحه مجموعه لولهها

نگهداری

- دسترسی آسان به محفظه احتراق و مجموعه لولههای دود از طریق درب و یا پاکس دود

بازدید مدار آب

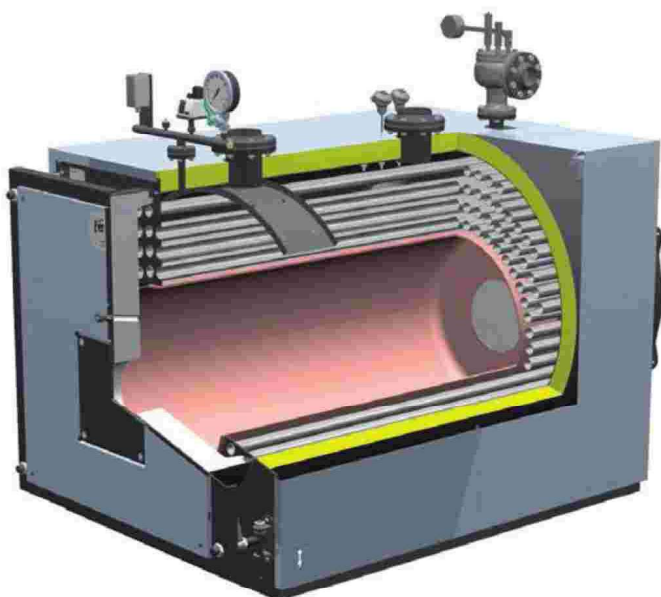
- دارای منهول در بالای دیگ جهت بازدید
- مجهز به دریچه بازدید دستی در قسمت پایینی دیگ

درین

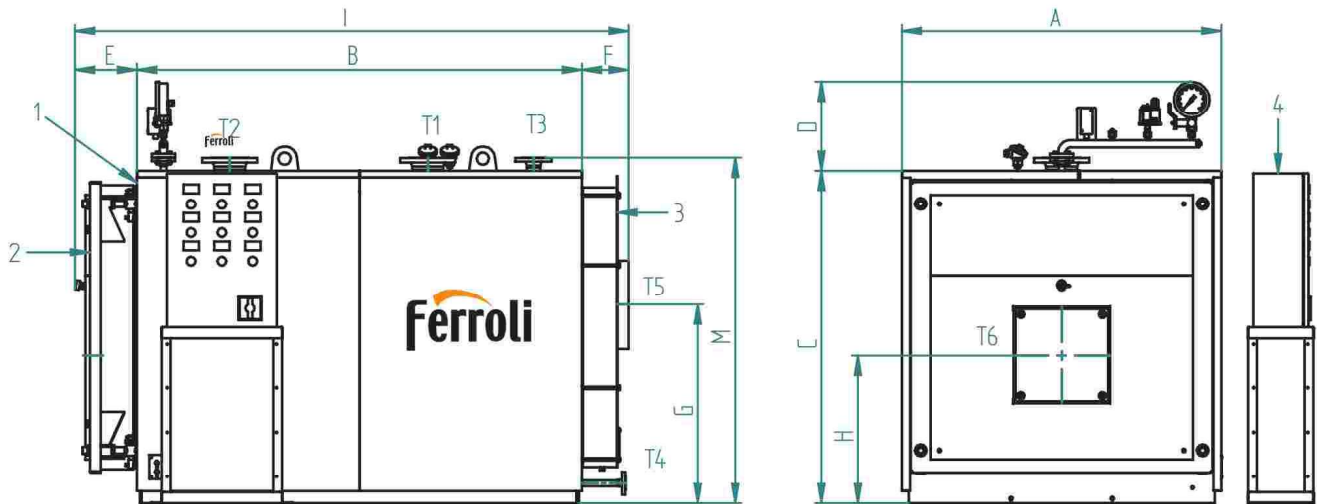
- قابل نصب در دو طرف چپ و راست دیگ

گواهینامه‌های اروپایی

- تجهیزات تحت فشار (2014/68/UE)
- ولتاژ پایین (2014/35/UE)
- سازگاری الکترومغناطیسی (2014/30/UE)



مشخصات فنی دیگ PREX Q ASL



- ۱- بدنه دیگ
- ۲- درب جلو
- ۳- محفظه دود عقب
- ۴- کنترلر

PREX Q ASL			160	280	410	560	700	1000	1400	1740	
ابعاد	DIMENSIONS	A	mm	810	950	950	1080	1260	1450	1560	1560
		B	mm	1014	1264	1515	1776	1776	2018	2320	2520
		C	mm	911	1031	1031	1181	1331	1511	1661	1661
		D	mm	405	405	405	405	405	405	405	405
		E	mm	215	235	235	255	255	280	280	280
		F	mm	152	152	152	152	212	212	212	212
		G	mm	545	640	630	725	815	900	1013	1013
		H	mm	420	495	485	570	615	670	743	743
		I	mm	1381	1651	1902	2183	2243	2510	2812	3012
		M	mm	980	1100	1100	1250	1400	1580	1730	1730
		آب رفت	Flow	T1	DN65	DN65	DN65	DN80	DN100	DN125	DN150
آب برگشت	Return	T2	DN65	DN65	DN65	DN80	DN100	DN125	DN150	DN150	
شیر اطمینان	Safety	T3	DN25	DN25	DN32	DN40	DN50	DN50	DN65	DN65	
درین	Drain	T4	DN20	DN20	DN20	DN20	DN20	DN20	DN40	DN40	
دودکش	Flue outlet	T5	Ø mm	220	220	220	250	350	400	450	450
اتصال مشعل	Bumer attac. fitting	T6	Ø mm	150	240	240	210	270	270	350	350
حداکثر/ حداکثر طول نازل مشعل	max bocaglio	T6		250/320	250/320	250/320	290/360	320/390	320/390	350/420	350/420
وزن خشک	Dry weight	standard 4,9 bar	kg	325	470	585	885	1120	1640	2040	2320

اطلاعات فنی TECHNICAL DATA

PREX Q ASL			160	280	410	560	700	1000	1400	1740	
ظرفیت حرارتی	Heat output	max	kW	160	280	410	560	700	1000	1480	1740
توان ورودی	Heat input	max	kW	177,8	311,2	455,6	622,3	777,9	1111,3	1555,8	1933,7
حجم آبگیری	Total boiler capacity		dm ³	170	295	330	555	740	1220	1640	1815
افت فشار آب	Loss pressure water side Δt 15°C		mbar	7	17	31	28	18	33	55	45
افت فشار گاز	Press. drop flue gas side		mbar	1,2	3,3	4,4	4,8	4,5	6	6,5	7
دبی گاز	Flue gas flow-rate*		kg/h	312	492	652	979	1179	1720	2426	3099
حداکثر فشار کاری	Max working pressure		bar	4,9	4,9	4,9	4,9	4,9	4,9	4,9	4,9

* Combustibile gasolio: CO₂ = 13% - combustibile gas: CO₂ = 10%

* Oil fuel: CO₂ = 13% - Gas fuel: CO₂ = 10%